

# FREE BEACH LIDO D'ABRUZZO FONTANA MARINA



*estate*  
2025

CANCELLAZIONI SENZA PENALI  
FINO A 30 GIORNI DALLA PARTENZA\*

**Gentile cliente,**

in questo opuscolo vi presentiamo le nostre migliori opportunità per l'affitto di **mobile home** di nostra esclusiva proprietà situate nelle località marine di Marina di Bibbona, Roseto degli Abruzzi e Fermo Campofilone.

Il nostro auspicio è quello di farvi trascorrere veri momenti di relax a contatto con la natura ed il bel mare.

Per saperne di più vieni a trovarci presso la nostra sede di via Carnovali 88, oppure scrivi a **info@oasibergamo.it** altrimenti visita il sito **www.oasibergamo.it**

Lo staff di  
OASI Turismo Sociale

### **Modalità di prenotazione Stagione 2025**

Le prenotazioni avranno inizio mercoledì 15 gennaio 2025 alle ore 08:00; nei restanti giorni l'ufficio effettuerà i seguenti orari: 09:00 – 12:00 / 15:00 – 18:00.

Fino al 15/02/2025 le prenotazioni sono riservate ai residenti in Bergamo e Provincia, o iscritti CISL Bergamo.

Per qualsiasi informazione, richiesta o prenotazione potete contattarci telefonando allo **035.3882517**

o scrivendo una mail a **info@oasibergamo.it**

### **SCONTI EXTRA (non cumulabili)**

---

**Sconto  
5%**

Famiglie numerose con almeno  
3 bambini (max 16 anni non compiuti)

---

**Sconto 5%**

Persone diversamente abili  
(richiesto all'atto della prenotazione  
verbale legge n. 104/92)

---

**Sconto 5%**

Partecipanti con almeno  
1 persona di 70 anni compiuti,  
alla data del soggiorno

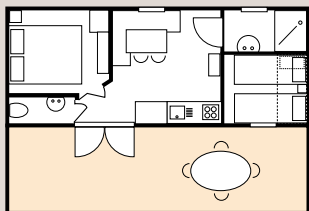
---

**Quota fissa gestione pratica: € 35 a casa mobile.**

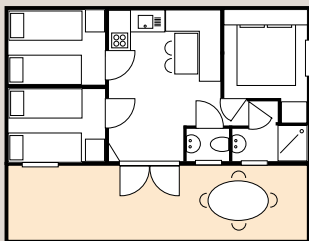
**\*Spese fisse di cancellazione pratica € 30 a prenotazione.** Dal 29esimo al quarto giorno antecedente la partenza, verrà trattenuto il 50% sul totale. Dal terzo giorno antecedente la partenza, verrà trattenuto il 100% sul totale. Se la cancellazione è dovuta a gravi motivi di salute di un soggiornante, debitamente documentati, verrà rimborsato il 100% dedotte le spese fisse.

# LE NOSTRE STRUTTURE

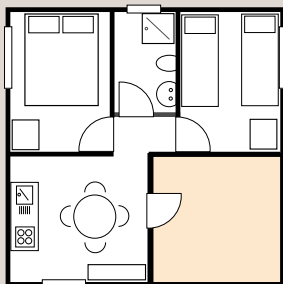
**CASA MOBILE 5 POSTI**  
(circa 29 m<sup>2</sup>) FREE BEACH



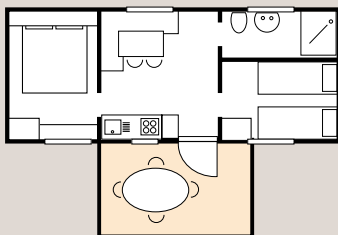
**CASA MOBILE 6 POSTI**  
(circa 32 m<sup>2</sup>) FREE BEACH



**CASA MOBILE 5/6 POSTI**  
(CIRCA 33 m<sup>2</sup>) LIDO D'ABRUZZO



**CASA MOBILE 5 POSTI**  
(CIRCA 32 m<sup>2</sup>) FONTANA MARINA



PER ULTERIORI  
INFORMAZIONI  
VISITA IL SITO

[WWW.OASIBERGAMO.IT](http://WWW.OASIBERGAMO.IT)

Scegli la miglior vacanza tra le strutture selezionate e garantite da Oasi Bergamo.

Affidati alla nostra esperienza per la vacanza giusta per tutta la famiglia!



PER ULTERIORI  
INFORMAZIONI  
VISITA IL SITO

[WWW.OASIBERGAMO.IT](http://WWW.OASIBERGAMO.IT)

\*\*\*

# Free Beach

TOSCANA - Marina di Bibbona



Situato a 350 m dal mare di Bibbona; si estende su una vasta area di fronte alla meravigliosa pineta del Tombolo, offre la possibilità di soggiorno in piazzole, bungalow e case mobili. Le casette sono dotate di aria condizionata.

**Servizi disponibili:** campo da calcetto e pallavolo; due laghetti di pesca sportiva; animazione professionale (da metà giugno a fine agosto); giochi per bambini; due piscine; ristorante, bar e market.

CASA MOBILE 4/5 POSTI			6 POSTI	
Periodo	Quota A	Quota B	Quota A	Quota B
10/05 - 17/05	300	340	340	380
17/05 - 24/05	300	340	340	380
24/05 - 31/05	315	355	355	395
31/05 - 07/06	315	390	390	470
07/06 - 14/06	510	575	575	635
14/06 - 21/06	510	575	575	635
21/06 - 28/06	510	575	575	635
28/06 - 05/07	720	795	795	870
05/07 - 12/07	720	795	795	870
12/07 - 19/07	720	795	795	870
19/07 - 26/07	720	795	795	870
26/07 - 02/08	720	795	795	870
02/08 - 09/08	850	960	960	1075
09/08 - 16/08	1.100	1.195	1.195	1.305
16/08 - 23/08	1.100	1.195	1.195	1305
23/08 - 30/08	850	960	960	1.075
30/08 - 06/09	500	550	550	610
06/09 - 13/09	450	480	480	510

**Quota A prezzi riservati ai soggetti convenzionati** - I prezzi si riferiscono a settimana

#### Supplementi obbligatori (da versare in loco)

- Tassa di soggiorno € 0,50 a persona al giorno per max 30 notti dal 01/05 al 30/09 (dai 14 anni in su).
- Tessera di accesso al campeggio € 5 a nucleo familiare a soggiorno (cauzione).

#### Supplementi facoltativi

- Spiaggia (ombrellone e 2 lettini): da apertura al 05/07 e dal 23/08 al 13/09 € 120 a settimana; dal 05/07 al 23/08 € 160 a settimana fino ad esaurimento disponibilità.
- Bracciale € 2,50 a persona a soggiorno (dai 3 anni in su) per accesso alla piscina, animazione, navetta da e per la spiaggia.

#### Note

- Aria condizionata e pulizia finale inclusi nelle quote.

#### Animali

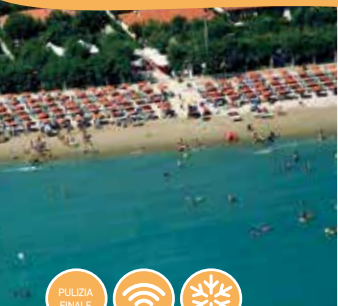
- Ammessi cani di piccola/media taglia con suppl. sanificazione di € 70 a soggiorno.

**Quota fissa gestione pratica: € 35 a casa mobile. Spese fisse di cancellazione pratica € 30 a prenotazione.** Le quote espresse in questo catalogo non comprendono eventuali tasse di soggiorno, ove previste, da versare in loco. Le tariffe espresse in Euro sono settimanali e comprendono IVA, consumi acqua, gas e corrente elettrica. I periodi, le tariffe, i supplementi obbligatori e facoltativi possono subire variazioni senza obbligo di preavviso.

\*\*\*\*

# Lido d'Abruzzo

ABRUZZO - Roseto degli Abruzzi



Il villaggio è ubicato direttamente sul mare, la spiaggia di sabbia fine è ideale per la tranquillità degli adulti e la gioia dei bambini, ha una superficie di 50.000 m<sup>2</sup> ed è alberato con pioppi e pini. Le case mobili sono composte da camera con letto matrimoniale, cameretta con letti a castello, bagno con doccia e cucina attrezzata.

**Servizi disponibili:** piscina con 7 tipi di onde e spiaggia artificiale, acquascivolo e kamikaze, palestra, bar, ristorante e self-service, SPA.

CASA MOBILE 2 POSTI			5/6 POSTI		5 + 1 GOLD	
Periodo	Quota A	Quota B	Quota A	Quota B	Quota A	Quota B
10/05 - 17/05	205	225	255	280	305	335
17/05 - 24/05	280	325	360	400	430	480
24/05 - 31/05	300	345	375	420	450	505
31/05 - 07/06	330	380	425	500	510	600
07/06 - 14/06	450	505	610	675	730	810
14/06 - 21/06	450	505	610	675	730	810
21/06 - 28/06	450	505	610	675	730	810
28/06 - 05/07	645	710	835	925	980	1.100
05/07 - 12/07	645	710	835	925	980	1.100
12/07 - 19/07	645	710	835	925	980	1.100
19/07 - 26/07	645	710	835	925	980	1.100
26/07 - 02/08	645	710	835	925	980	1.100
02/08 - 09/08	680	760	920	1.020	1.080	1.205
09/08 - 16/08	735	825	1.020	1.130	1.200	1.335
16/08 - 23/08	735	825	1.020	1.130	1.200	1.335
23/08 - 30/08	680	760	920	1.020	1.080	1.205
30/08 - 06/09	445	535	600	660	720	795
06/09 - 13/09	300	335	350	390	420	470

**Quota A prezzi riservati ai soggetti convenzionati** - I prezzi si riferiscono a settimana

**Supplementi obbligatori** (da versare in loco)

- Tessera Club € 25 a persona a settimana: ingresso alle piscine, animazione, servizio spiaggia con ombrellone, 1 sdraio e 1 lettino (fino ad esaurimento posti e non prenotabile anticipatamente).

**Supplementi facoltativi** (da versare in loco)

- Aria condizionata € 20 (tessera ricarica minima).

**Note**

- Pulizia finale inclusa nelle quote.

**Animali**

- Non ammessi.

\*\*\*

# Fontana Marina

MARCHE - Fermo Campofilone



Situato a pochi chilometri dalla "Riviera delle Palme", il Camping Village Fontana Marina è la meta ideale per chi desidera trascorrere una vacanza rilassante, completamente immersi nella natura.

Il Camping dispone di bar, ristorante, minimarket, piscina, spiaggia attrezzata di sabbia fine, campo di calcetto, campo polivalente di basket/pallavolo, campo di bocce, area fitness, noleggio biciclette, animazione.

Le case mobili sono composte da una camera matrimoniale, una cameretta con tre lettini singoli di cui uno a bandiera, dinette con angolo cottura attrezzato, bagno con wc, lavabo, doccia, aria condizionata e una accogliente veranda coperta.

CASA MOBILE 4 POSTI			5 POSTI	
Periodo	Quota A	Quota B	Quota A	Quota B
24/05 - 31/05	320	350	340	365
31/05 - 07/06	405	435	430	455
07/06 - 14/06	540	610	570	640
14/06 - 21/06	540	610	570	640
21/06 - 28/06	540	610	570	640
28/06 - 05/07	710	790	750	830
05/07 - 12/07	765	880	805	920
12/07 - 19/07	765	880	805	920
19/07 - 26/07	765	880	805	920
26/07 - 02/08	765	880	805	920
02/08 - 09/08	925	1.030	975	1.080
09/08 - 16/08	1.080	1.190	1.140	1.250
16/08 - 23/08	1.080	1.190	1.140	1.250
23/08 - 30/08	925	1.030	975	1.080
30/08 - 06/09	550	610	580	640
06/09 - 13/09	480	535	510	560

**Quota A prezzi riservati ai soggetti convenzionati** - I prezzi si riferiscono a settimana

#### Supplementi obbligatori (da versare in loco)

- Tessera Club € 50 per nucleo familiare a settimana: ingresso alla piscina, animazione, servizio spiaggia con ombrellone e 2 lettini, parcheggio auto e wi-fi.

#### Supplementi facoltativi (da versare in loco)

- Fornitura iniziale di biancheria da letto e da bagno (€ 25 a persona).
- Eventuale cambio settimanale o infrasettimanale della biancheria (€ 25 a cambio a persona).

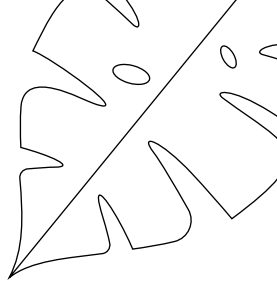
#### Note

- Aria condizionata, TV satellitare e pulizia finale inclusa nelle quote.

#### Animali

- Non ammessi.

**Quota fissa gestione pratica: € 35 a casa mobile. Spese fisse di cancellazione pratica € 30 a prenotazione.** Le quote espresse in questo catalogo non comprendono eventuali tasse di soggiorno, ove previste, da versare in loco. Le tariffe espresse in Euro sono settimanali e comprendono IVA, consumi acqua, gas e corrente elettrica. I periodi, le tariffe, i supplementi obbligatori e facoltativi possono subire variazioni senza obbligo di preavviso.



Via G. Carnovali, 88  
24126 Bergamo  
Tel. +39 035 388 25 17  
[www.oasibergamo.it](http://www.oasibergamo.it)  
[info@oasibergamo.it](mailto:info@oasibergamo.it)